

SAW

RECEPTORES DE SUPERFICIE **SR-1 - SR-2**



Para telemandos **SAW** (S-101, 102, 103)



Instrucciones de instalación



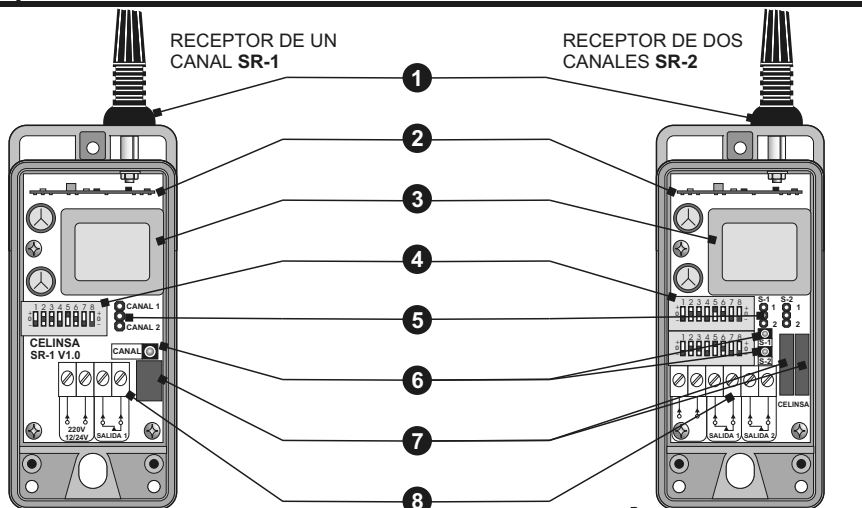
SAW Receptores de superficie

El SR-1 y SR-2 son receptores de superficie para el control remoto de automatismos (un canal y dos canales respectivamente). Todos los cuadros de control de la gama CELINSA disponen de una entrada de receptor en la regleta de conexiones.

Estos receptores actúan con los telemandos de la serie SAW S-101 (un canal), S-102 (dos canales) y S-103 (tres canales), homologados por la *Secretaría de Estado de Telecomunicaciones y para la Sociedad de la Información (SETSI)*.

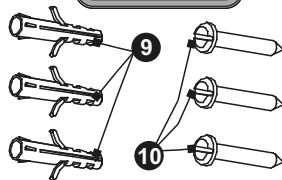
Los receptores pueden actuar como primer ó segundo canal con el simple cambio de un puente (jumper). Para los dos modelos existen versiones para 220V y para 12 y 24V.

Esquema



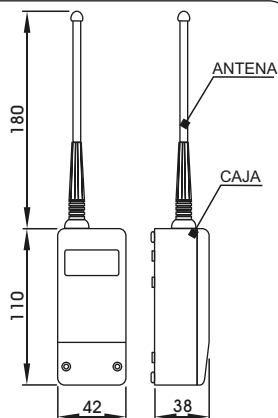
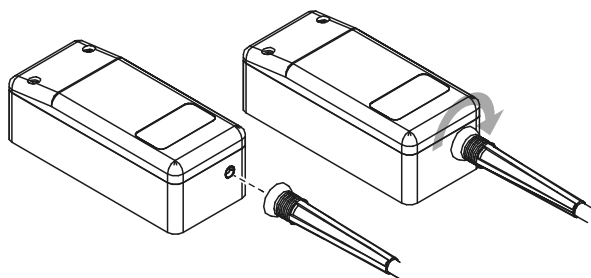
- 1.-Antena.
- 2.-Módulo receptor (433.92 MHz.).
- 3.-Transformador (sólo en versiones de 220V.).
- 4.-Interruptores de personalización de canal.
- 5.-Puente (elección de 1º ó 2º canal)

- 6.-Leds indicadores de activación de canal.
- 7.-Relés de salida de canal.
- 8.-Regleta de conexiones.
- 9.-Tacos de sujeción.
- 10.-Tornillos de sujeción.

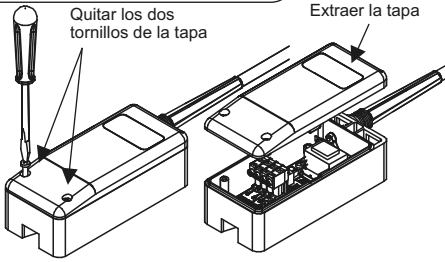


INSTALACIÓN

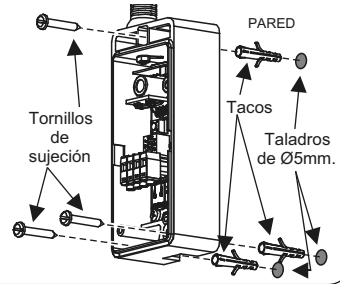
Conectar la antena



Colocar el receptor en la pared



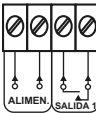
Después de haber elegido el lugar adecuado, (lugares poco húmedos y despejados para evitar apantallamientos), sujetar el receptor a la pared.



Conectar regleta de conexiones

Regleta de conexiones del receptor **SR-1 de 220V** y para el **SR-1 de 12 y 24V**

1 2 3 4

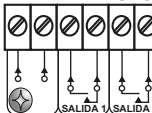


1-2 Alimentación, 220Vca. para el SR-1 de 220V y 12 ó 24Vac ó Vcc para el SR-1 de 12 y 24V.

3-4 Salida de pulso.

Regleta de conexiones del receptor **SR-2 de 220V** y para el **SR-2 de 12 y 24V**

1 2 3 4 5 6



1-2 Alimentación, 220Vca. para el SR-2 de 220V y 12 ó 24Vac ó Vcc para el SR-2 de 12 y 24V.

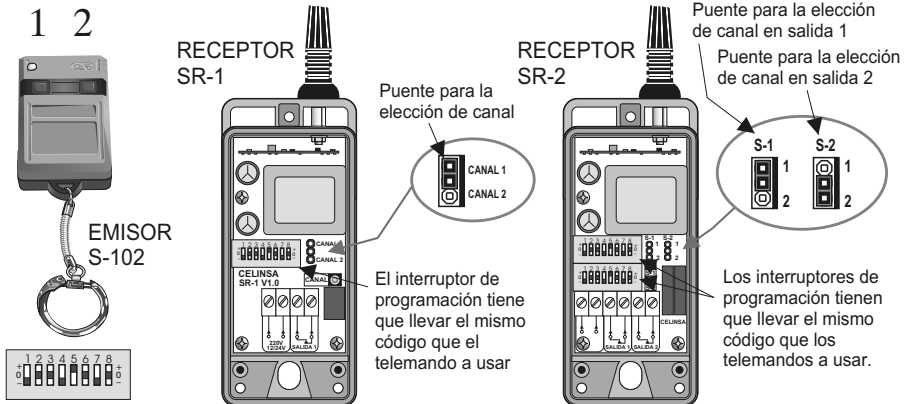
3-4 Salida 1 de pulso.

5-6 Salida 2 de pulso.

Personalización del sistema

Quitar la tapa de la pila del telemando.

Verá el conmutador del codificador. Usted podrá elegir su propia clave secreta que le habilitará personalmente el paso a sus accesos.



Esta clave se selecciona en los interruptores del codificador, que llevan los telemandos y receptores.

En la figura anterior vemos de una forma clara como se codificaría un telemando de dos canales para utilizar cada canal en el mismo receptor o en una instalación distinta.

El telemando da la señal, y el receptor la recibe, siempre y cuando la codificación sea la misma.

Personalización del sistema

SISTEMA FORMADO POR DOS RECEPTORES INDEPENDIENTES PARA GOBERNAR DOS PUERTAS.



TELEMANDO

CODIFICACIÓN EN RECEPTORES

1 2



Receptor de la primera puerta actúa como primer canal.



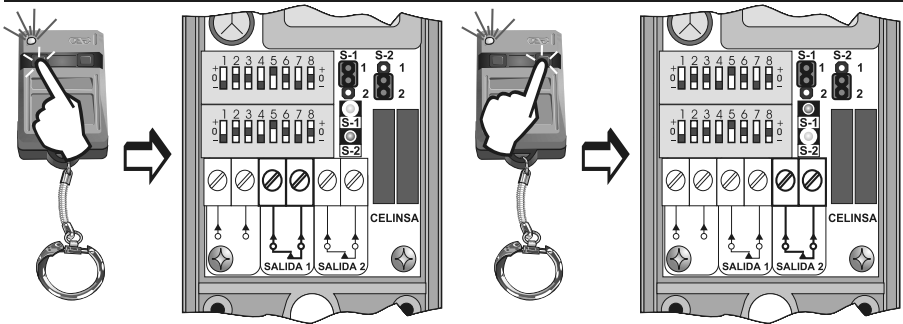
Receptor de la segunda puerta actúa como segundo canal.



2 CANALES acceso a las dos puertas

Tanto el emisor como los receptores deben llevar el mismo código en el interruptor de programación.

Funcionamiento



© CELINSA, Controles Electrónicos y Diseños Industriales S.A., todos los derechos reservados. 04/07/2.001.

Instrucciones de instalación y uso del receptor de la gama SAW SR-1 y SR-2 «INS-SR1-2_V10».
No esta permitida la reproducción total o parcial de esta publicación, ni su tratamiento informático, ni la de ninguna forma por cualquier medio, ya sea electrónico, mecánico, por fotocopia, registro u otros medios, sin la autorización escrita de Controles Electrónicos y Diseños Industriales, S.A. Las características técnicas del producto pueden modificarse sin previo aviso; por consiguiente el presente documento podría no corresponder exactamente a las características del producto.

Patentes y marcas

El logotipo "ACS CELINSA" es una marca registrada de Controles Electrónicos y Diseños Industriales, S.A.

